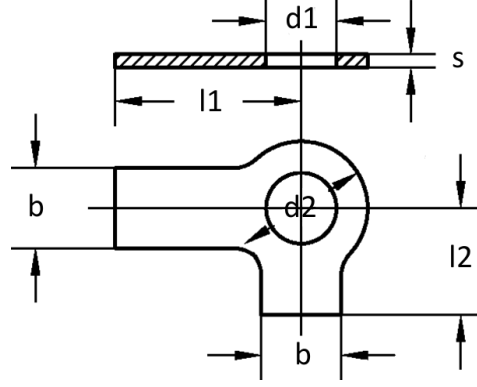


# DIN 463

- İki Kulaklı Pul
- Washers with 2 Taps
- Scheiben mit 2 Lappen



d1	3,2	3,7	4,3	5,3	6,4	7,4	8,4	10,5	13	15	17	19
d2	7	8	9	10	12,5	14	17	21	24	28	30	34
b	4	4	5	6	7	7	8	10	12	12	15	18
s	0,38	0,38	0,38	0,5	0,5	0,5	0,75	0,75	1	1	1	1
l1	13	13	14	16	18	18	20	22	28	28	32	36
l2	5	5,5	6,5	8	9	10	11	13	15	16	18	20
Uygun Diş Çapı For Thread Size	3	3,5	4	5	6	7	8	10	12	14	16	18

d1	21	23	25	28	31	34	37	40	43	46	50	54
d2	37	39	44	50	56	60	66	72	78	85	92	98
b	18	20	20	23	26	28	30	32	35	38	40	44
s	1	1	1	1,6	1,6	1,6	1,6	1,6	1,6	1,6	1,6	1,6
l1	36	42	42	48	52	56	60	64	70	75	80	85
l2	21	23	25	29	32	34	38	41	44	48	50	53
Uygun Diş Çapı For Thread Size	20	22	24	27	30	33	36	39	42	45	48	52