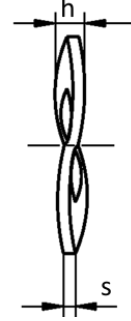
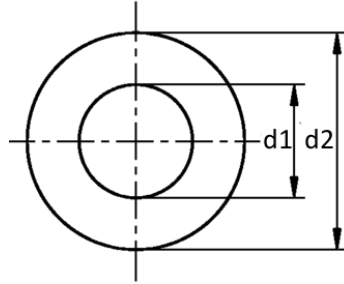


# DIN 137

- Ondüla Pul
- Curved or Wave Spring Washers
- Federscheiben



Nominal	3	3,5	4	5	6	7	8	10	12	14	16	18
d1 (max)	3,2	3,7	4,3	5,3	6,4	7,4	8,4	10,5	13	15	17	19
d2	8	8	9	11	12	14	15	21	24	28	30	34
s	0,5	0,5	0,5	0,5	0,5	0,8	0,8	1	1,2	1,6	1,6	1,6
h (max)	1,6	1,8	2	2,2	2,6	3	3	4,2	5	6	6,4	6,6
Uygun Diş Çapı For Thread Size	3	3,5	4	5	6	7	8	10	12	14	16	18

Nominal	20	22	24	27	30	33	36	39	42	45	48	52
d1 (max)	21	23	25	28	31	34	37	40	43	46	50	54
d2	36	40	44	50	56	60	68	72	78	85	92	98
s	1,6	1,8	1,8	2	2,2	2,2	2,5	2,8	3	3	3,5	3,5
h (max)	7,4	7,8	8,2	9,4	10	10,6	11,6	12,8	13,6	14,2	15,6	16,4
Uygun Diş Çapı For Thread Size	20	22	24	27	30	33	36	39	42	45	48	52